



Real Estate

HVB Real Estate Praha
 Šumavská 1050/19
 12000 Praha 2 - Vinohrady
 IČ: 24787108
 DIČ: CZ24787108
 Telefon: 244 470 367
 E-mail: info@hvbreal.cz
 Web: www.hvbreal.cz

Zakázku vyřizuje

Eva Žďánská

720 425 252

ezdanska@hvbreal.cz



Prodej rodinného domu, 240 m², 2 NP + půda, dispozice 5+1/T/2x/B/G/P, pozemek 535

Číslo zakázky: N2416025

Cena: 18 500 000 CZK

Lokalita: Cedrová, Hostivice

Prodej rodinného domu, 240 m², 2 NP + půda, dispozice 5+1/ 2x balkon/garáž + parkovací místo, Hostivice, Praha - západ. V přízemí se nachází prostorný obývací pokoj, kuchyň s jídelnou a vstupem na terasu s krytým posezením a dále na zahradu, koupelna se sprchovým koutem a WC. V patře jsou 4 ložnice, 2 se vstupem na balkony a koupelna s rohovou vanou. V obou podlažích je navíc komora cca 3 m². Dům byl postaven v r. 2006, před 2 lety proběhly drobné renovace (nová dlažba, nové nátěry, apod.). Vytápění a teplou vodu zajišťuje plynový kotel, dům je vybaven klimatizací, videozvonkem a bezpečnostním systémem. K domu patří zahrada 425 m² poskytující naprosté soukromí díky vzrostlým stromům a tujím. Dům je umístěn ve velmi klidné a příjemné části města Hostivice, které disponuje veškerou občanskou vybaveností (školy, školky, lékaři, městský úřad, pošta, obchody Lidl, Penny, Tesco, restaurace, hřiště a sportoviště). Výborná dostupnost do Prahy, na metro Zličín 10 minut autem nebo příměstským autobusem se zastávkou do 5 min. chůze od domu. Pro více informací a sjednání prohlídky mě kontaktujte.

Podtyp nemovitosti:

Řadový

Plocha obytná:

240 m²

Plocha parcela:

535 m²

Celkem pater:

2

Elektřina:

230 / 400V

Plyn:

Zaveden

Parkování:

Garáž

Plocha užitná:

240 m²

Plocha zastavěná:

110 m²

Plocha zahrada:

425 m²

Konstrukce budovy:

Smíšená

Kanalizace:

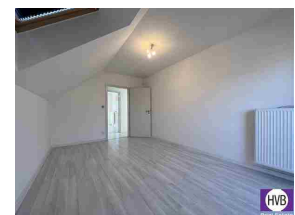
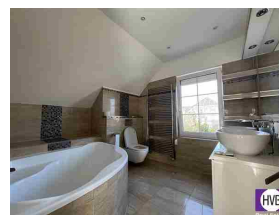
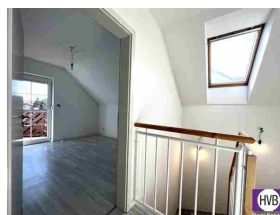
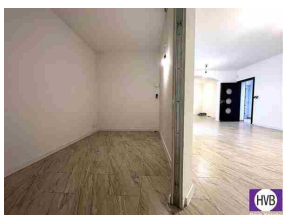
Městská

Voda:

Vodovod

PENB třída:

G - mimořádně nevhodná



<https://www.facebook.com/HVBReal>

**Další nabídky naleznete na:
www.hvbreal.cz**

Víme jak.