

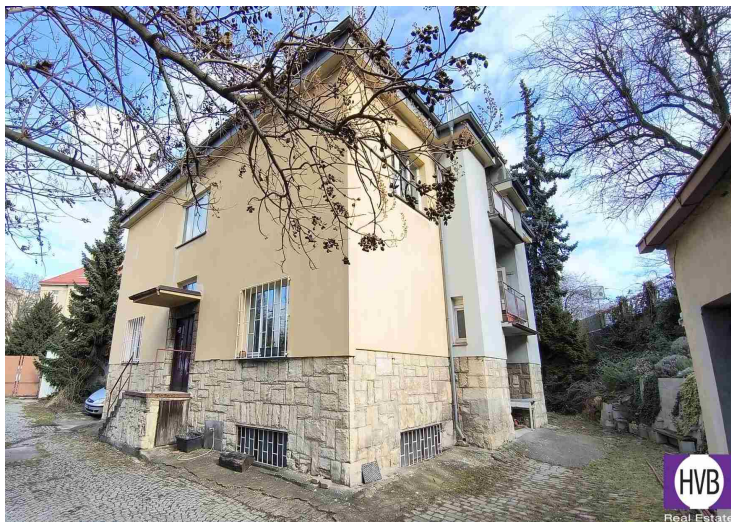


**Zakázku vyřizuje**

**Ing. Libor Manda**

**608 116 666**

**lmanda@hvbreal.cz**



**Cena:**

**Na dotaz**

**Lokalita:**

Na Truhlářce, Praha 8

**Číslo zakázky:**

N2516424

**PENB:**

G - mimořádně  
nehospodárná

## **Prodej bytového domu/2G/7PS 670 m<sup>2</sup>, pozemek 945 m<sup>2</sup>, Praha - Libeň**

Prodej bytového domu o celkové ploše 670 m<sup>2</sup>, situovaného v atraktivní lokalitě Prahy 8–Libni, představuje výjimečnou investiční příležitost. Nemovitost se skládá ze 7 bytových jednotek, vhodných jak pro dlouhodobé pronájmy, tak pro prodej jednotlivých bytů. Součástí objektu jsou 2 garáže a 7 parkovacích míst, které doplňují komfort a dostatek prostoru pro budoucí nájemníky nebo majitele. Dům je navíc kompletně podsklepen, sklepní prostory disponují vysokými stropy a nabízejí další možnosti využití - skladování, technické zázemí nebo případnou přestavbu na další obytné či komerční prostory. Pozemek o rozloze 945 m<sup>2</sup>, s potenciálem pro další rozvoj nebo rozšíření stávající zástavby, zvyšuje flexibilitu a možnosti budoucího zhodnocení investice. Nemovitost je plně napojena na všechny inženýrské sítě a vybavena fotovoltaickým systémem, který snižuje provozní náklady a zvyšuje energetickou soběstačnost objektu. Strategická poloha v blízkosti městského okruhu a výpadovky na dálnici D8 zajišťuje výbornou dopravní dostupnost do centra

