

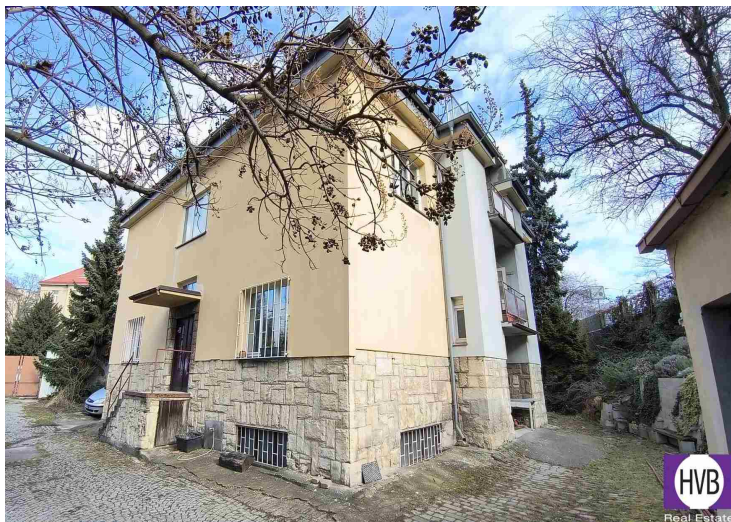


Zakázku vyřizuje

Ing. Libor Manda

608 116 666

lmanda@hvbreal.cz



Cena:

43 990 000 CZK

Lokalita:

Na Truhlářce, Praha 8

Číslo zakázky:

N2516424

PENB:

G - mimořádně
nehospodárná



Prodej bytového domu/2G/7PS 670 m², pozemek 945 m², Praha - Libeň

Prodej bytového domu o celkové ploše 670 m², situovaného v atraktivní lokalitě Prahy 8–Libně, představuje výjimečnou investiční příležitost. Nemovitost se skládá ze 7 bytových jednotek, vhodných jak pro dlouhodobé pronájmy, tak pro prodej jednotlivých bytů. Součástí objektu jsou 2 garáže a 7 parkovacích míst, které doplňují komfort a dostatek prostoru pro budoucí nájemníky nebo majitele. Dům je navíc kompletně podsklepen, sklepní prostory disponují vysokými stropy a nabízejí další možnosti využití - skladování, technické zázemí nebo případnou přestavbu na další obytné či komerční prostory. Pozemek o rozloze 945 m², s potenciálem pro další rozvoj nebo rozšíření stávající zástavby, zvyšuje flexibilitu a možnosti budoucího zhodnocení investice. Nemovitost je plně napojena na všechny inženýrské sítě a vybavena fotovoltaickým systémem, který snižuje provozní náklady a zvyšuje energetickou soběstačnost objektu. Strategická poloha v blízkosti městského okruhu a výpadovky na dálnici D8 zajišťuje výbornou dopravní dostupnost do centra

